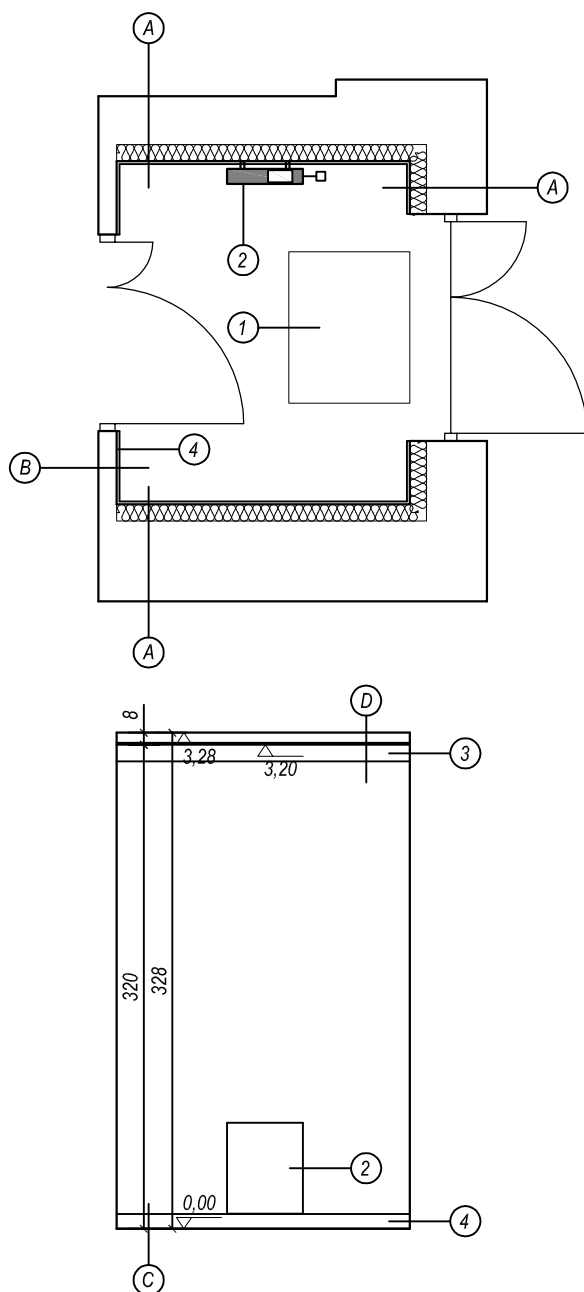


- (A) - Gładź szpachlowa gipsowa 0,5 cm + Farba odporna na zmywanie np.: Dulux z mieszalnika Fusion Matt kolor ON.00.78
- (B) - Tynk cementowo-wapienny 1,5 cm + Gładź szpachlowa gipsowa 0,5 cm + Farba odporna na zmywanie np.: Dulux z mieszalnika Fusion Matt kolor ON.00.78
- (C) - Beton szlifowany BAUTECH X-FLOOR SYSTEM + barwnik do betonu szlifowanego: Terratin-czarny
- (D) - Konstrukcja z profili RIGIPS CW/UW ULTRASTIL 75 + płyta gr. 12,5 mm RIGIPS PRO typ A  
- Wykończenie sufitu gładzią szpachlową gipsową 0,5 cm oraz białą farbą np.: Dulux Absolute White

1. Wycieraczka aluminiowa z gumowymi wkładami czyszczącymi i szczotkami osadzonymi w profilach aluminiowych marki STAMATS 100x2,4x80 [cm], ramka do wpustu 100x2,5x80 [cm]
2. Grzejnik prawy zintegrowany RETTIG Purmo Ventil Compact CV11-600 50x60x6 [cm]
3. Poliuretanowe listwy sufitowe MardomDecor MDB105 11x12x240 [cm]
4. Listwy przypodłogowe z drewna litego np. sosnowego marki DREW-LUX nr katalogowy: S9719 (1,9x9,7 x długości powyżej 200 cm) malowane w kolorze stolarki RAL 7026



UWAGA:  
rzędna sufitu podana w odniesieniu do poziomu wykończenia podłogi danego pomieszczenia

biuroprojektow.pl Izabela Felcyn	
tytuł rysunku: <i>POM. 1.1 - WIATROLAP</i>	skala: 1:50
obiekt: <i>Centrum Akceptacji i Aktywizacji Społecznej</i>	branża: W.
adres budowy: Paterek, ul. Wyzwolenia 13, działka nr 269	
projektant: mgr inż. arch. Anna Pikula KPOKK IARP 87/2012	podpis:
opracowanie: mgr Izabela Felcyn Łukasz Zigmanski Krystian Raczkowski	podpis:
biuroprojektow.pl Izabela Felcyn ul. Matejki 1A/104, 85-061 Bydgoszcz biuro@biuroprojektow.pl www.biuroprojektow.pl tel. 660 544 144	data: 15.11.2016 nr rys: W4